

**LSV**

Laboratoire de la santé des végétaux

***Dictyla indigena*** (Wollaston, 1858)

## ÉLÉMENTS DE DIAGNOSTIC

### *Dictyla indigena*

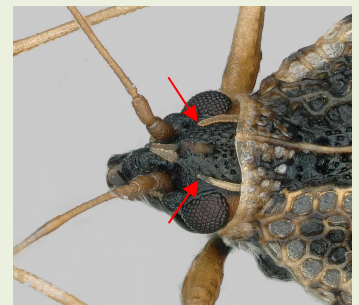
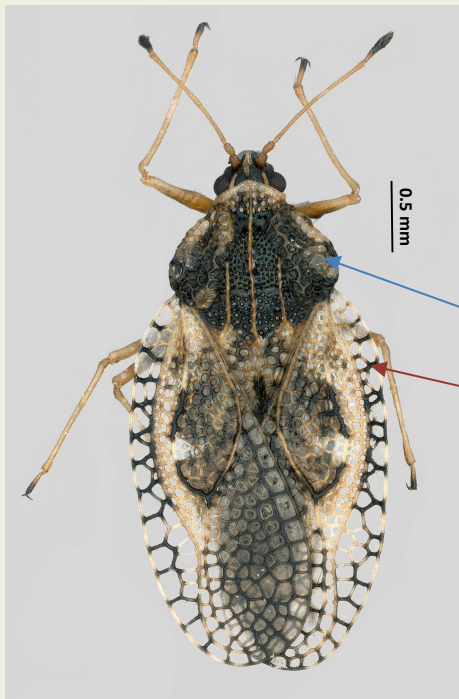
(Hemiptera : Heteroptera : Tingidae)

Comme la plupart des Tingidae (appelés aussi « tigres »), cet insecte présente une réticulation remarquable sur tout le corps.

L'adulte mesure de 3 à 4,5 mm de long. Les réticulations sont majoritairement sombres sur le bord des élytres.

La lame marginale du pronotum est étroite.

La lame costale des hémélytres a une double rangée de cellules larges.



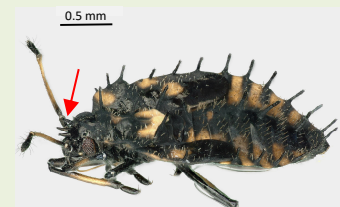
La tête est ornée de 5 cornes caractéristiques dont deux occipitales, que l'on peut également observer sur la larve de stade V (flèches rouges).



Larve - face dorsale

La larve est sombre avec des taches jaunes, réparties sur le thorax et l'abdomen.

De profil, on distingue les épines qui ornent le corps.

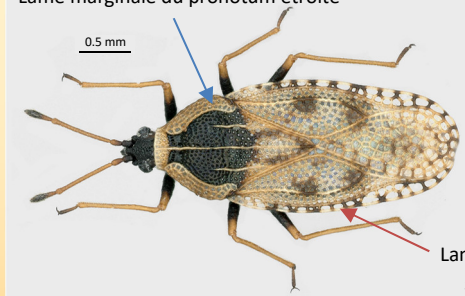


Larve - profil

## CONFUSIONS POSSIBLES

Plus de 230 espèces de Tingidae, réparties en 26 genres, sont présentes en zone euro-méditerranéenne dont 16 espèces du genre *Dictyla*. Elles sont toutes inféodées aux Boraginaceae. Les espèces les plus courantes sur *Echium* sont : *Dictyla echii* présente dans toute l'Europe tempérée et *Dictyla nassata* que l'on trouve dans le sud de l'Europe, mais elles préfèrent *Echium vulgare* (vipérine vulgaire).

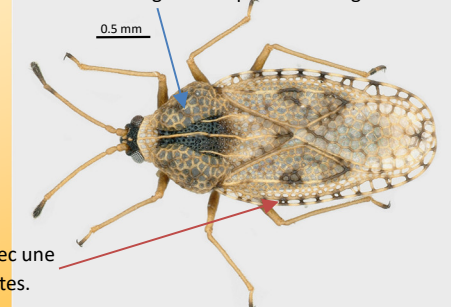
Lame marginale du pronotum étroite



*Dictyla echii* (Puton, 1874)

**Espèces proches**

Lame marginale du pronotum large



*Dictyla nassata* (Schrank, 1782)

Lame costale des hémélytres avec une seule rangée de cellules étroites.

## PLANTES HÔTES ET SYMPTÔMES

Les plantes hôtes sont des Boraginaceae du genre *Echium* : *Echium candicans* (Vipérine de Madère) ou d'autres grandes espèces arborescentes dans les îles Canaries comme *Echium pininana* (Vipérine des Canaries).

De par leur intérêt ornemental, ces espèces ont été introduites dans de nombreux pays. En France, elles ont été introduites dans des régions au climat méditerranéen ou tempéré.



*Echium candicans* L.f., 1782  
Vipérine de Madère



*Echium pininana* W.&B., 1846  
Vipérine des Canaries

La pression de nutrition provoque un affaiblissement de la plante. Les extrémités des feuilles s'enroulent et se dessèchent.

Les feuilles sont constellées de nombreuses déjections noirâtres. Les adultes et les larves sont surtout présents sur la face inférieure.



## DISTRIBUTION GÉOGRAPHIQUE

*Dictyla indigena* est originaire de l'île de Madère. Il est également présent dans les îles Canaries. En France, en décembre 2019, des spécimens ont été capturés sur une île des Côtes d'Armor.



- Aire d'invasion
- Aire d'origine

France métropolitaine : 1 signalement (22)

Départements d'outre-mer : absent

## CYCLE BIOLOGIQUE

Il y a peu de données sur la biologie. Pour les espèces du genre *Dictyla*, l'hibernation se fait au stade adulte. Les cycles annuels comportent 1 à 2 générations.

## OÙ LA TROUVER ? QUE FAIRE EN CAS DE SUSPICION ?

*Dictyla indigena* est inféodé aux *Echium*. La nécrose des extrémités des feuilles et la présence de déjections noirâtres sur les feuilles peut permettre de repérer des attaques. Cette espèce n'est pas réglementée. En cas de suspicion, prendre contact avec le SRAL ou la FREDON de votre région.

Réalisé par

Valérie Balmès (ANSES-LSV Unité d'entomologie et plantes invasives) et Jean-Claude Streito (INRAE-CBGP)- 03/2020

Photos : Jean-Claude -Streito, Guillaume Fried & Julien Kervella (Fredon Bretagne)